

## **Тема: Технология изготовления изделий: розы (2 ч.)**

Задачи:

Образовательная: расширять кругозор учащихся в процессе изучения темы;

Развивающая: развивать у учащихся умение пользоваться приемами вышивки лентами;

Воспитательная: содействовать воспитанию эстетического вкуса и повышению интереса к рукоделию;

Практическая: закрепить навыки применения ленточных швов.

### **Ход занятия:**

#### **Как вышить розу лентами: способы и инструкции**



Вышивка лентами позволяет создавать настоящие объёмные шедевры. Готовые работы удивляют своей красотой и реалистичностью, и поэтому этот вид рукоделия так любим многими мастерицами. Сегодня особой популярностью пользуются цветочные мотивы, а создавать их совсем не сложно. В этой статье мы пошагово расскажем о наиболее популярных способах как вышить розу лентами для начинающих.

#### **Нужные материалы:**

Для работы понадобятся следующее:

- Ткань-основа для вышивки. На время обучения рекомендуем выбрать для этой цели [канву](#)
- Пяльца
- [Иглы](#): обычная швейная, с широким ушком и толстая
- Ножницы
- Шёлковые ленты

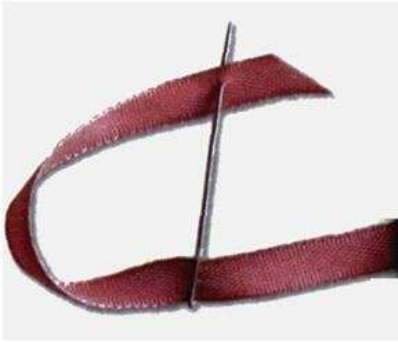
#### **Последовательность работы**

Для тех, кто ранее не сталкивался с вышивкой лентами, необходимо начать с азов.

Как закрепить ленту на игле

В первую очередь разберем, как закрепить на иголке ленту:

1. Вдеваем ленту в ушко иглы.
2. Сделаем прокол иглой, отступив полтора сантиметра от верхнего края ленты.



Шаг 3: Получилась небольшая петля. Теперь аккуратно вытягиваем длинный край ленты.



Лента надежно закреплена на игле, и ей легко работать.

Закрепление свободного края ленты

Далее нужно научиться закреплять ленту со свободного края. Сделать это совсем не сложно:

1. Завернём 0,5 см свободного края ленты дважды.



2. В центр завернутого прямоугольника вставляем иголку.



3. Протягиваем ленту до конца. Получаем желанный небольшой узелок.



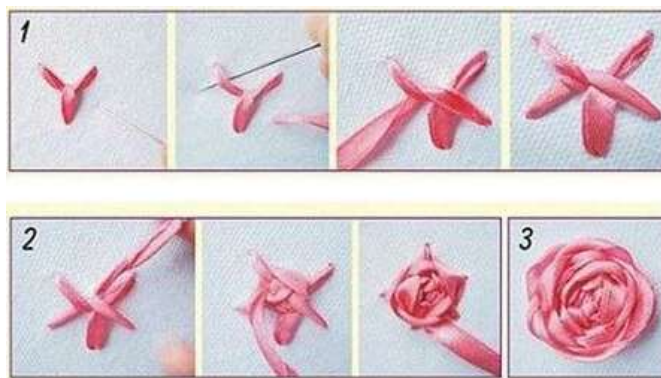
После того как навык закрепления ленты на иголке освоен, можно приступать непосредственно к вышивке розы.

### Как вышить простую розу лентами

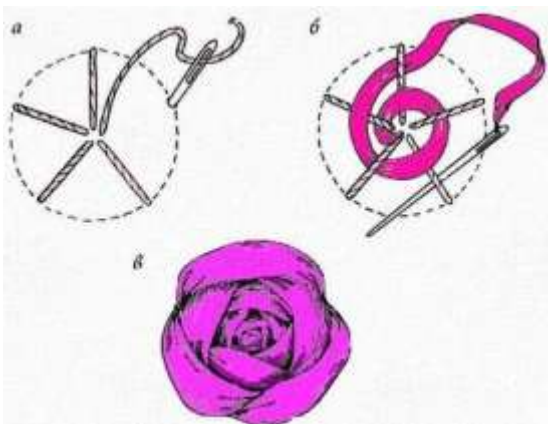
#### Вариант 1

Самый простой способ, как вышить розу лентами, доступный для начинающих вышивальщиц. Это роза-паутинка. Выполняется очень легко.

1. Используя либо швейную нитку, либо свои ленточки, проложите пять прямых стежков в виде лучей (рис. а). Либо это могут быть три перекрещенных стежка,
- 2.



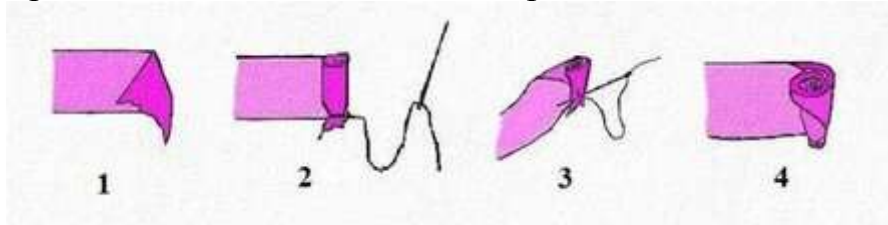
3. как на фото.
4. Выведите ленту на лицевую сторону и начните переплетать нити этой основы своей лентой в шахматном порядке. Имеется ввиду, что надо проводить ленту один раз под, другой раз над стежком основы (рис.б). Продолжайте, пока ваши стежки основы не закроются полностью (рис. в).



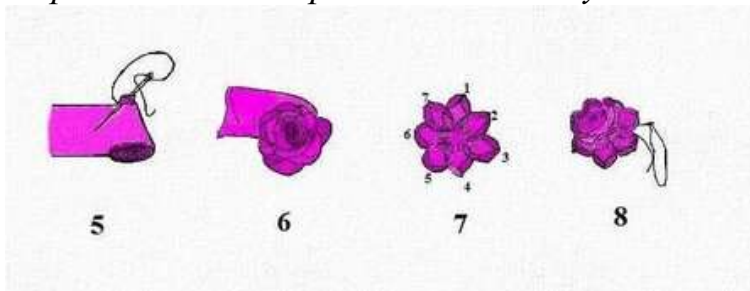
Вот и готова ваша розочка.

## Вариант 2

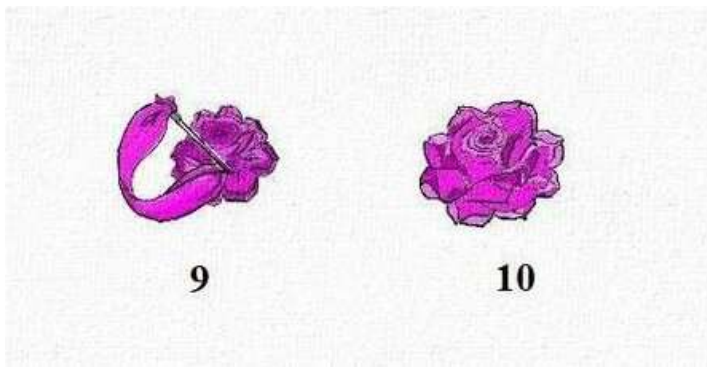
- Возьмите ленту и подогните ее срез. Скрутите ее три или четыре раза, чтобы сформировалась сердцевина цветка. (рис.1)
- Подходящими под цвет ленты нитками закрепите сердцевину вашей будущей розы. (рис.2)
- Подверните край ленты под углом, чтобы получилась складка. Эту складку надо закрепить обычными стежками. (рис.3)
- Продолжайте делать складки и пришивать их к основанию. (рис.4)



- Если вы используете широкую ленту, то закрепляйте складки несколькими стежками, двигаясь от основания цветка вверх. (рис.5)
- Вы сделали сердцевину розы, которую надо будет пришить в центре внешних лепестков. Не надо делать эту сердцевину слишком большой. Проложите шов “вперед иголку” вдоль среза ленты и стяните его к основанию цветка. Закрепите. (рис.6)
- Теперь вышейте ленточными стежками внешние лепестки розы. (рис.7)
- Подходящими под цвет нитками пришейте в середину изготовленную розу. (рис.8) *Прежде чем пришивать розу, покрутите ее в руках и определите, с какой стороны она выглядит лучше. Цветок смотрится красивее, если самый широкий лепесток расположен снизу.*



- Теперь выведите иглу с лентой под сердцевинной розой. Снова вколите иглу обратно в ткань, чтобы сформировалась петля. Не надо ее сильно затягивать, пусть она будет волнистой или перекрученной. Это будет создавать красивый лепесток. (рис.9)
- Заполните все пустое пространство у сердцевины вашей розы такими лепестками. (рис. 10)



### Вариант 3

Если стоит задача, как вышить небольшую розу лентами, предлагаем выбрать следующую несложную технику:

1 Закрепляем ленту на игле. Выводим ленту снизу вверх в месте центра будущего бутона.



2 Отступаем 7 см, свободный край ленты помещаем на иглу, которая направлена к месту крепления ленты и ткани.



3. Собираем ленту в гармошку с шагом примерно 1 см.



4 Протаскиваем ленту через ткань сверху вниз максимально близко к центру бутона. Получаем небольшую розу.





Такие миниатюрные цветы красиво смотрятся, когда их несколько на небольшом расстоянии друг от друга.

### **Мастер-класс как вышить розу лентами**

#### **Вариант 4**

Этот вариант, как вышить розу лентами, немного сложнее, но, довольно доступен для начинающих.

1. Нарисуем карандашом на ткани эскиз будущего цветка.



Закрепляем ленту на игле, вытягиваем иглу снизу вверх у основания цветка. Закручиваем ленту в жгут и закрепляем у основания бутона, для этого продеваем иглу сквозь ткань сверху вниз.



2. Вставляем нитку во вторую иголку и пришиваем наш стебель по всей длине к ткани.
3. Аналогично пришиваем маленькие веточки, которые идут из основного стебля.
4. Берем белую ленту и аккуратно сворачиваем её в бутон. В основании бутона делаем несколько обычных стежков ниткой, чтобы он не распался. Получившееся изделие пока откладываем в сторону.



6. Закрепляем в игле белую ленту и начинаем вышивать цветок на ткани. Для этого вначале протаскиваем иглу снизу вверх в центре нашего эскиза бутона.



7. Вышиваем из данной точки три лепестка сверху.



8. Пришиваем готовый бутон, сделанный нами ранее, в центр цветка.

9. Закрепляем белую ленту на игле и вышиваем остальные лепестки. Протаскиваем иглу с лентой снизу вверх в центре бутона и из этой точки выводим лепестки: иглу пропускаем в ткань сверху вниз и слегка выворачиваем образовавшуюся петельку. На изнаночной стороне ткани проводим ленту до центра бутона, вытаскиваем в нашей исходной точке и вышиваем следующий лепесток недалеко от предыдущих.



10. Кол-во петелек-лепестков варьируется в зависимости от того, насколько пышный мы хотим получить бутон.



11. Теперь осталось добавить на изделие листочки. Для этого закрепляем на игле зеленую ленту и выводим ее снизу вверх в место основания листа. Далее делаем пропуск на длину листа и пришиваем его внешний край к ткани.



12. С изнаночной стороны проводим ленту в основание следующего листа и повторяем процедуру. Если есть желание, можно в этой же технике сделать один листок не зеленого, а белого цвета, и он превратится в маленький бутон розы.

13. Когда процесс непосредственно вышивки закончен, можно ее и раскрасить. Приступаем к раскрашиванию краской бутона, начинаем с центра.





14. Количество используемых цветов ограничено лишь вашей фантазией. Рекомендуем использовать оттенки, которые сочетаются между собой и встречаются в живой природе, например, желтый и розовый.



Наша роза из лент готова!

Итак, мы рассмотрели как вышить розу лентами для начинающих несколькими способами.

Желаю удачи в творчестве!