

ЗИМНЯЯ ЭКСКУРСИЯ

«СЛЕДЫ НА СНЕГУ»



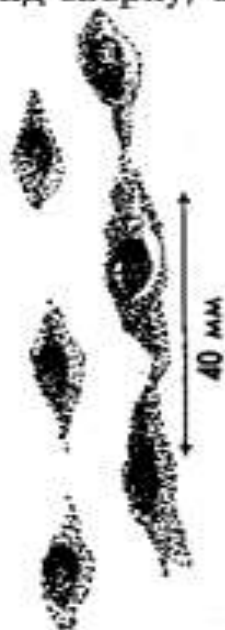
СЕРАЯ ПОЛЁВКА



Зимнее гнездо
серой полевки
(вид сверху, без кровли)



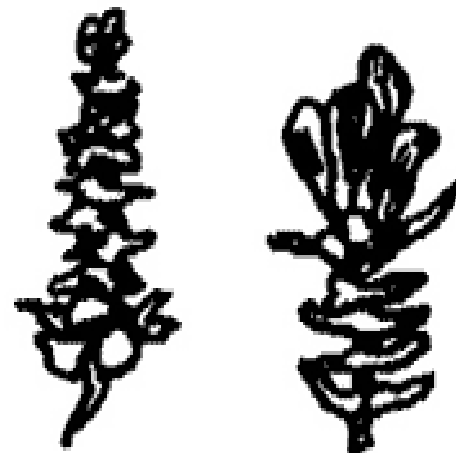
Расположение нор
серой полевки



Следовая дорожка серой
полевки рысцой на снегу



Гриб погрызенный полевками



Шишки,
погрызенные полевками

РЫЖАЯ ПОЛЁВКА

Роет норы с множеством выходов, гнездовыми камерами, кладовыми. Размножается как летом (до 5 выводков), так и зимой. *Другие виды полевок.*

Полевка-экономка – крупная – длина тела до 15 см, хвост до половины длины тела.

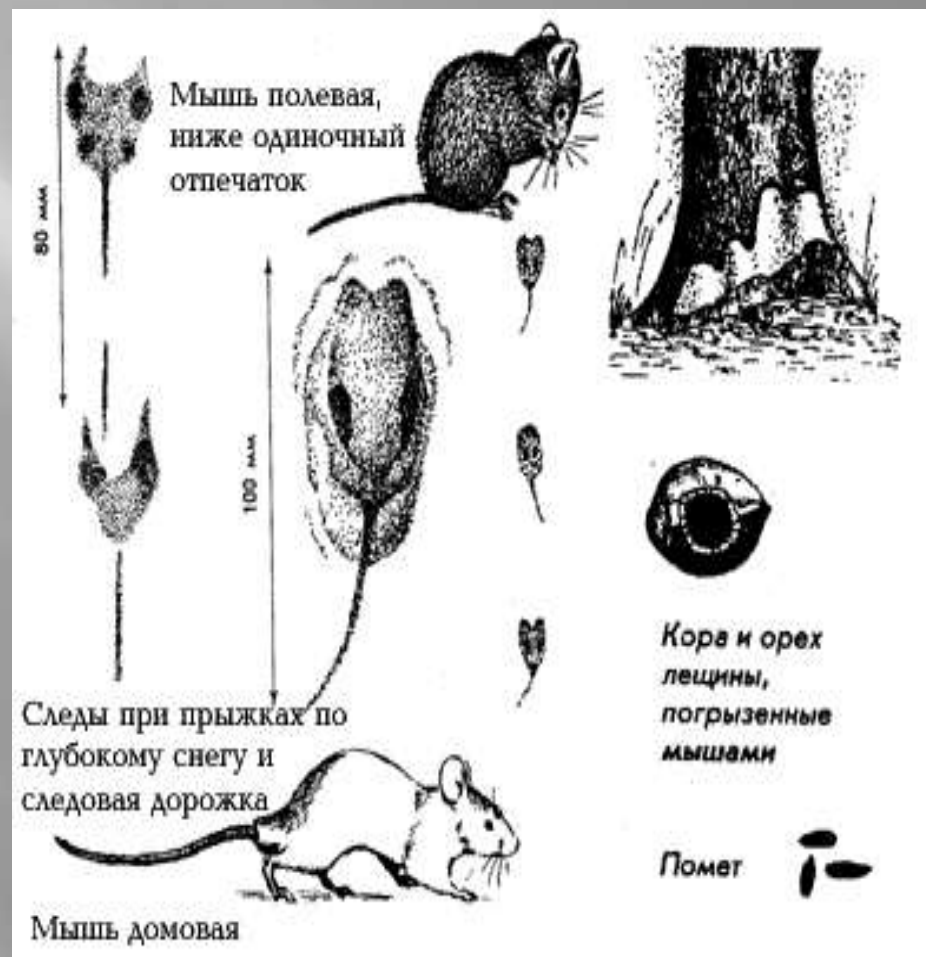
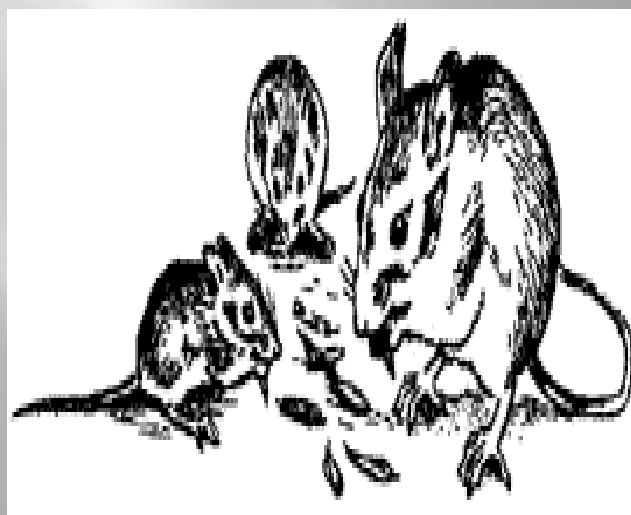
Темная (пашенная) полевка – длина тела до 14 см.



Рыжая лесная полевка
и ее след при прыжках на снегу

МЫШЬ ПОЛЕВАЯ

Хорошо лазает по деревьям. День проводит в просто устроенных норах, дуплах. На зиму делает запасы – до 9 кг семян. В году до пяти выводков.



БУРОЗУБКА



Бурозубка обыкновенная



Бурозубка-крошка

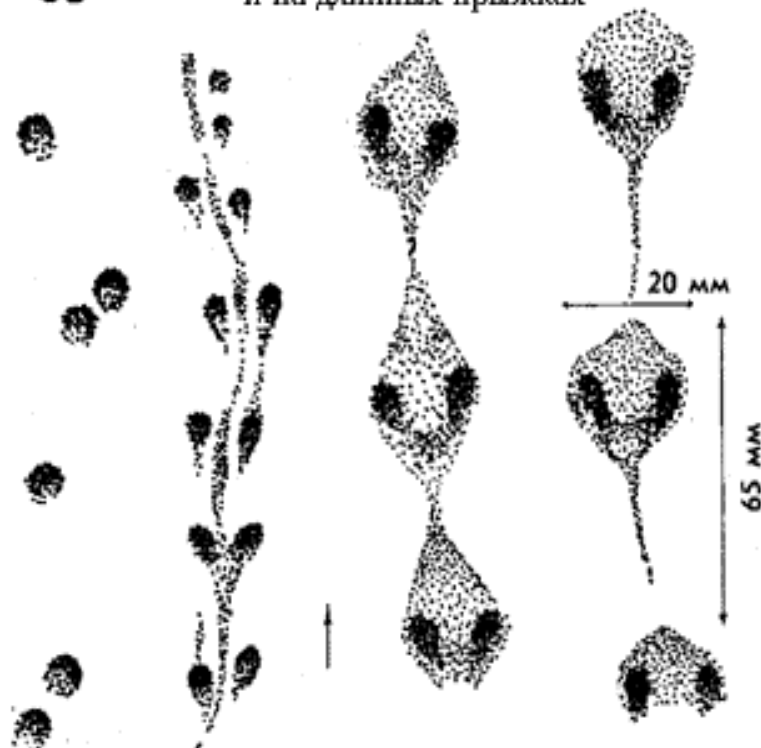
Выводок белобрюхой белозубки –
передвигается гуськом, ухватившись
друг за друга зубами



Вершины зубов бурозубок
красновато-коричневые



Следы землероек (слева направо) –
на мелком снегу; на глубоком снегу –
на ходу, на коротких
и на длинных прыжках



БЕЛКА



Гайно



Следовая дорожка до кормежки (слева) и после



Скорлупа съеденных желудей и еловая шишка: чешуи обкусаны у самого стержня



След на влажной земле (слева) и на рыхлом снегу (11 × 7 см)

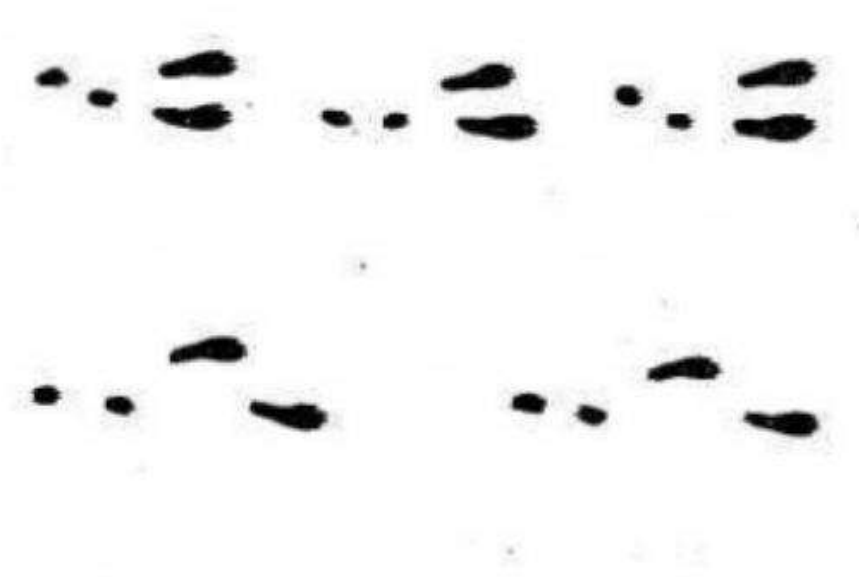


Побег ели, срезанный при поедании почек



Лесные орехи (слева направо): разгрызенный белкой, погрызенные лесными мышами, расколотый пестрым дятлом





Заячьи
следы

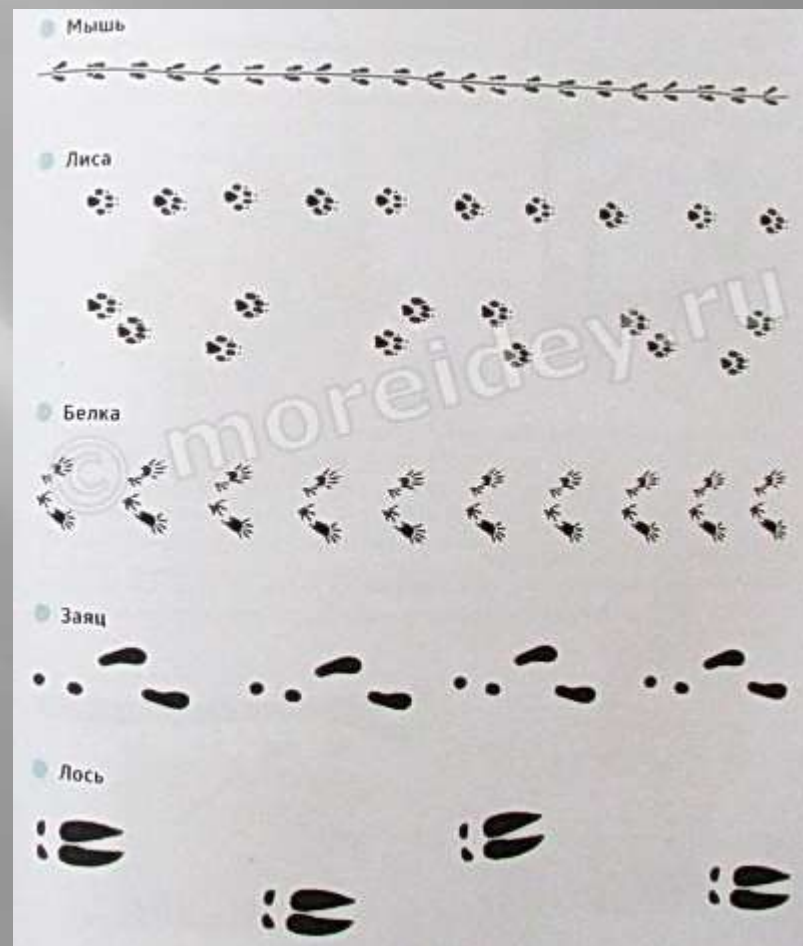
Следы сороки



Иногда сороки совершают небольшие прыжки, которые составляют примерно 20 см, при этом их лапки находятся не на одном расстоянии, сначала идет одна, а потом другая. И зачастую впереди оказывается левая. Совершая прыжок, она волочит за собой хвост. Размер отпечатков составляет примерно 6,3 на 2,5 см.

Следы сороки очень изящны, отпечатки с тонкими и длинными когтями.

Следы зверей и птиц



Проверь себя

- ▣ Этот следок похож на след маленькой собачки. Только этот зверёк держит лапу в комке, крепко сжимая пальцы.
- ▣ След похож на след снежного комочка, упавшего с высокого дерева.
- ▣ Почерк этого зверька разобрать легко и просто: она короткими передними лапками обопрется – длинные задние далеко вперед вынесет и широко расставит. От передних лапок след маленький – две точки, а от задних – как от крошечной ручки с тонкими пальчиками.
- ▣ У этого обитателя луга почерк мелкий. Вылезая из-под снега, она делает петельку и потом бежит прямо. Получаются двоеточия на одинаковом расстоянии.
- ▣ Данный след определить очень легко: от трех передних пальцев – крестики на снегу, сзади от четвертого – прямая черточка.

Спасибо за урок

