

## 01.12.

### Тема. Как узнать животное по следу на снегу.

Каждый, кто хоть раз бывал зимой в лесу или другом тихом уголке природы, где присутствие человека не так заметно, видел на снегу следы разных зверей.



О чем может рассказать след на снегу? Опытный следопыт может не только узнать, какое животное оставило тот или иной след. По следу можно вычислить пол животного, его возраст, а иногда и физическое состояние.

Мы не будем претендовать на то, чтобы научиться по следу давать полную характеристику животного. Давайте просто поучимся поугадывать зверей по их следам.

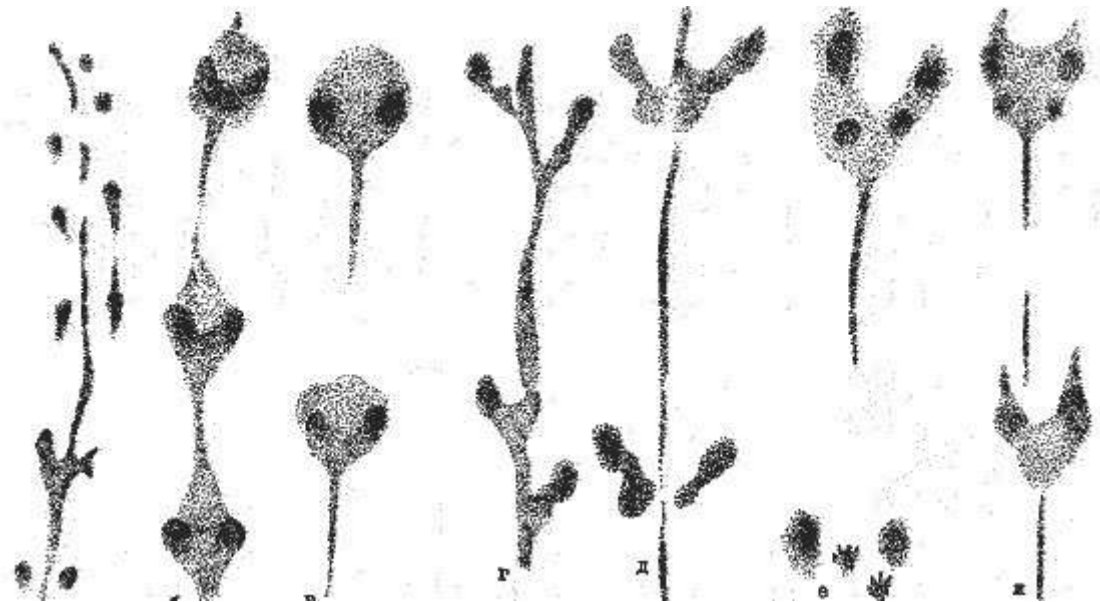
**Предлагаю вам во время посещения леса сделать фотографии следов на снегу, определить по картинкам, чей это след и отправить фотографию в группу «ЭКОС»**

#### Ежиный и кротовый тип следов



а, б - обычный ёж, в - ушастый ёж, г, д, е - водяная крыса, ж - слепушонка, з - серый хомяк, и, к - крот.

#### Тип следов землероек и мышей

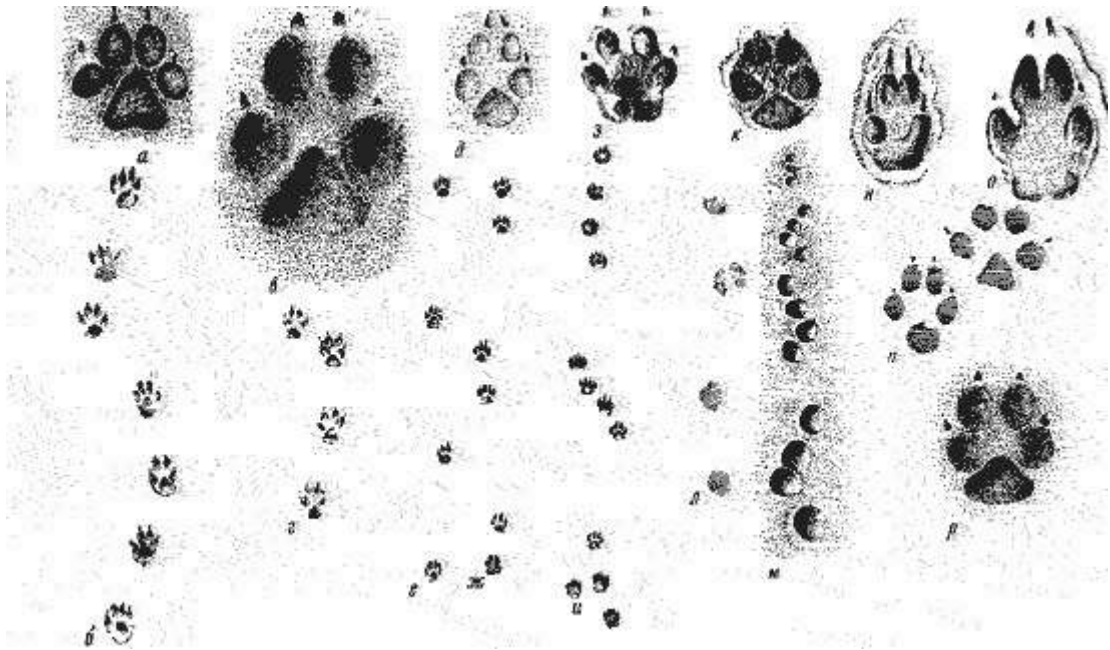


а, б, в - землеройка малая бурузубка, г, д - кутора, е - рыжая лесная полевка, ж - лесная мышь.



а, б - полевая мышь, в, г - полевка серая, д, е - землеройка обыкновенная бурузубка, ж - пегаая землеройка-кутора.

### Собачий тип следов



а, б - собака, в, г - волк, д, е, ж, и - лисица, з - лисица-караганка, к, л, м, н - лисица, о - туркменский корсак, п, р - енотовидная собака.

#### Медвежий тип следов



а-ж - бурый медведь, з, и - гималайский медведь, к, л, м - барсук, о - дикобраз.

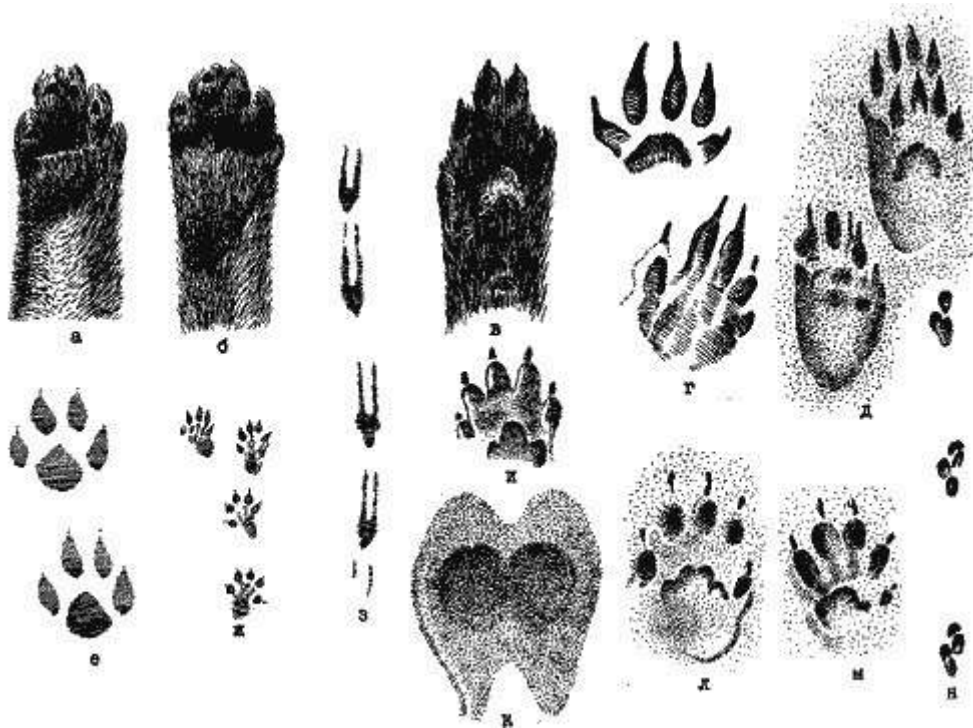
#### Куний тип следов



а, б, д, е - ласка, в, г - горностай, ж-о - разные виды куниц.



а-г, з - куница, д, е, ж, и - харза, к, л, м, н - соболь.



а, б, е, ж, з - колонок, в, и, к - разные виды норок, г, д, л, м, н - лесной хорь.



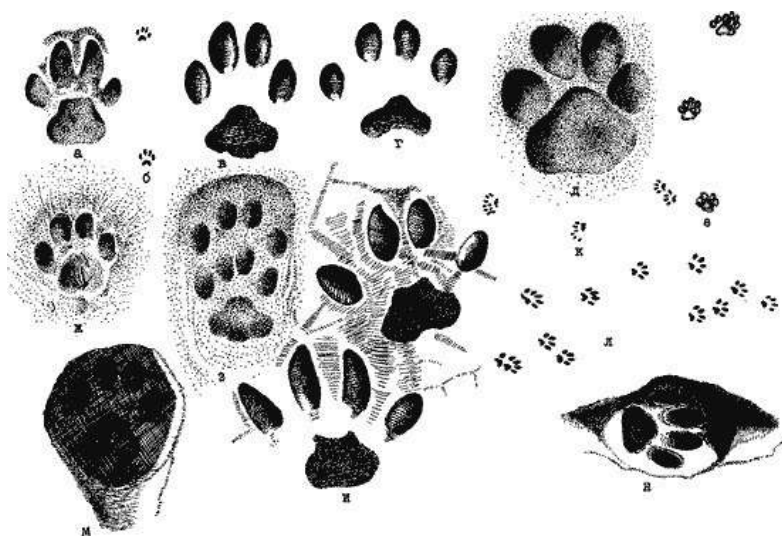
а - перевязка, б, в - выдра.

### Росомаховый тип следов



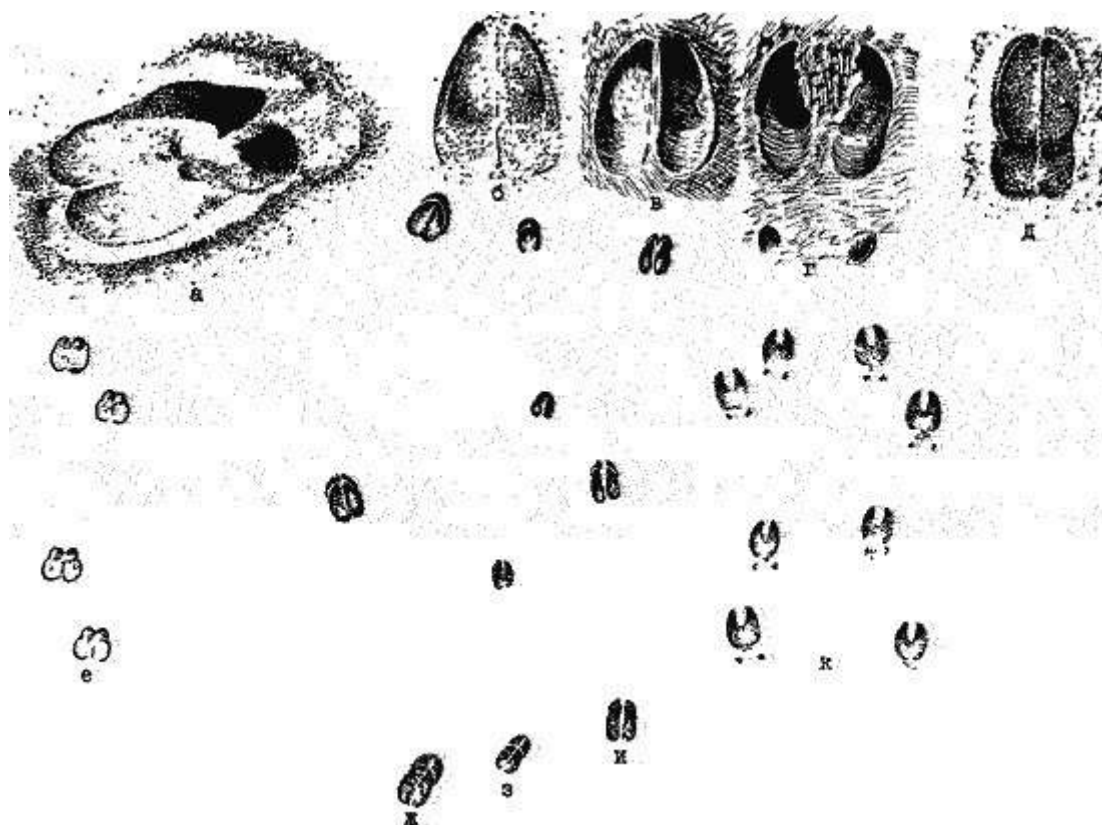
а - росомаха, б - енот полоскун, в - кулан, г - тонкопальный суслик.

### Кошачий тип следов

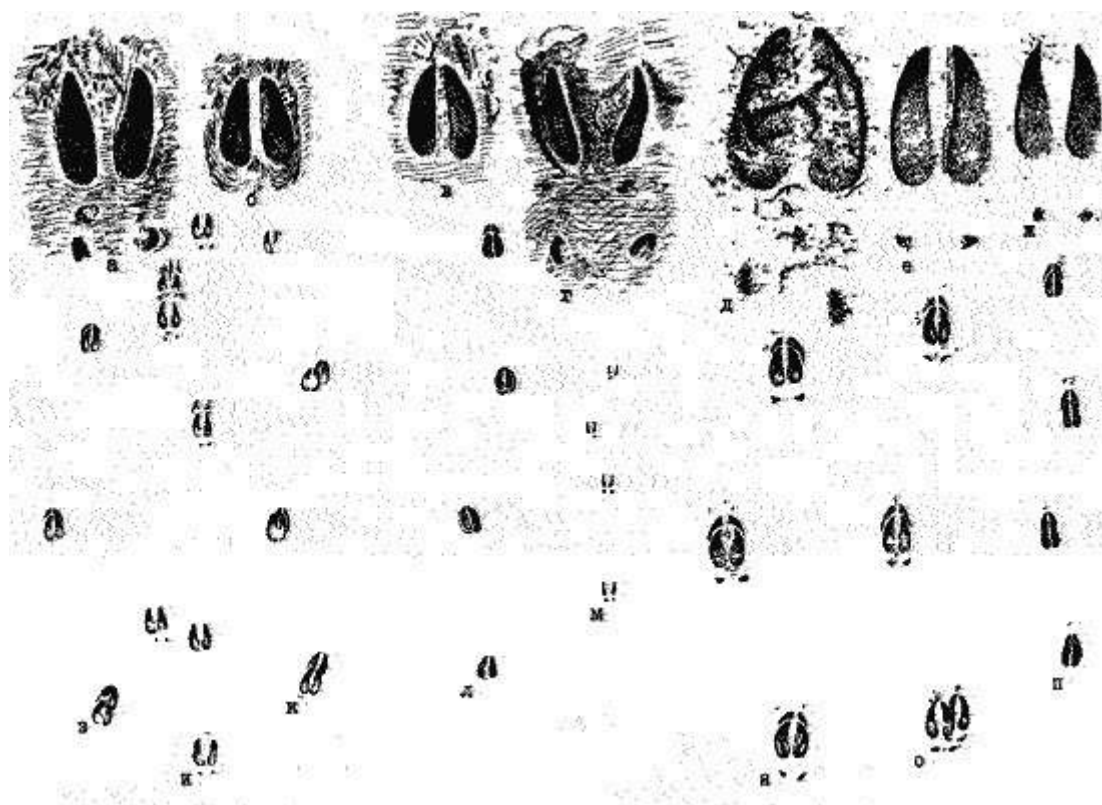


а, б - домашняя кошка, в, г - кавказская лесная кошка, д, е - леопард, ж, з - европейская дикая кошка, и, к - камышовый кот (хаус), л, н - ирбис, м - рысь.

### Олений тип следов

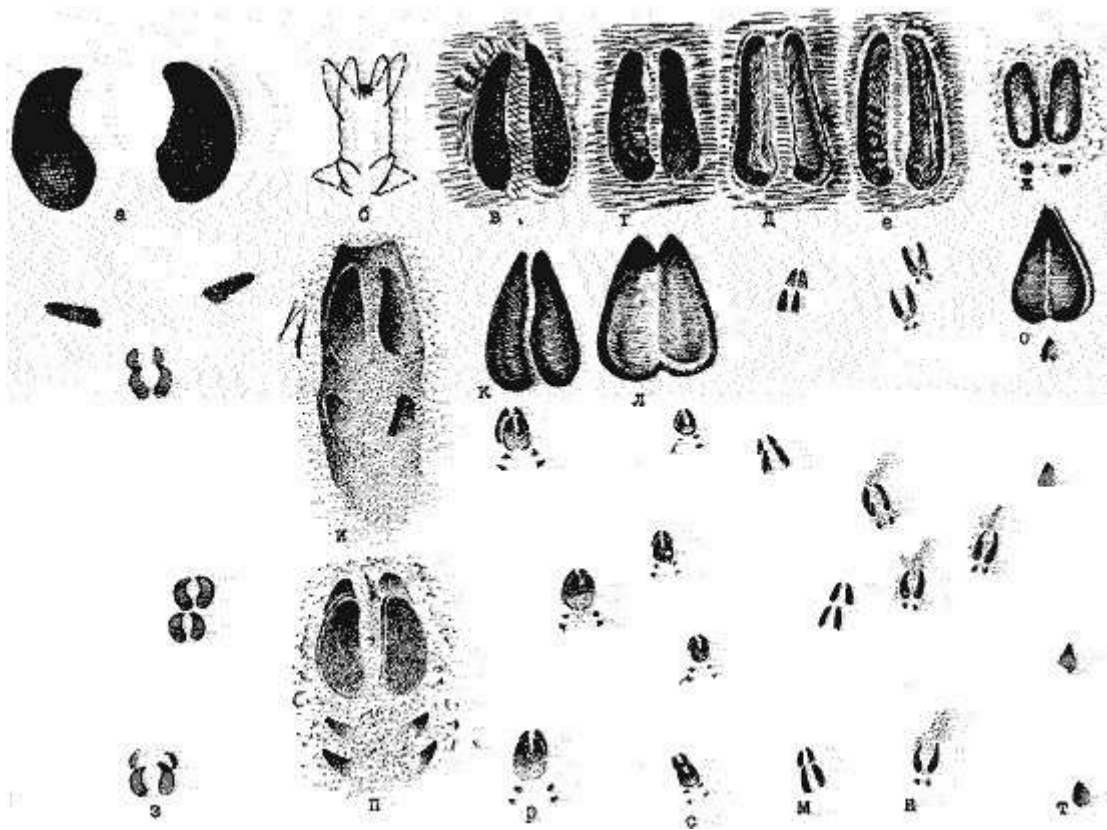


а, е - верблюд, б - изюбр, в, г, ж, з, и, к - разные следы благородного оленя, д - благородный олень.



а, б, з, и, к - лань, в, г, л, м - косуля, д, е, ж, н, о, п - лось.





а, з - северный олень, б, и - кабарга, в - коза, г - овца, д, е, м, н - серна, ж - горал, к, л - сайгак, о, т - джейран, п - кабан, р, с - дикая свинья.

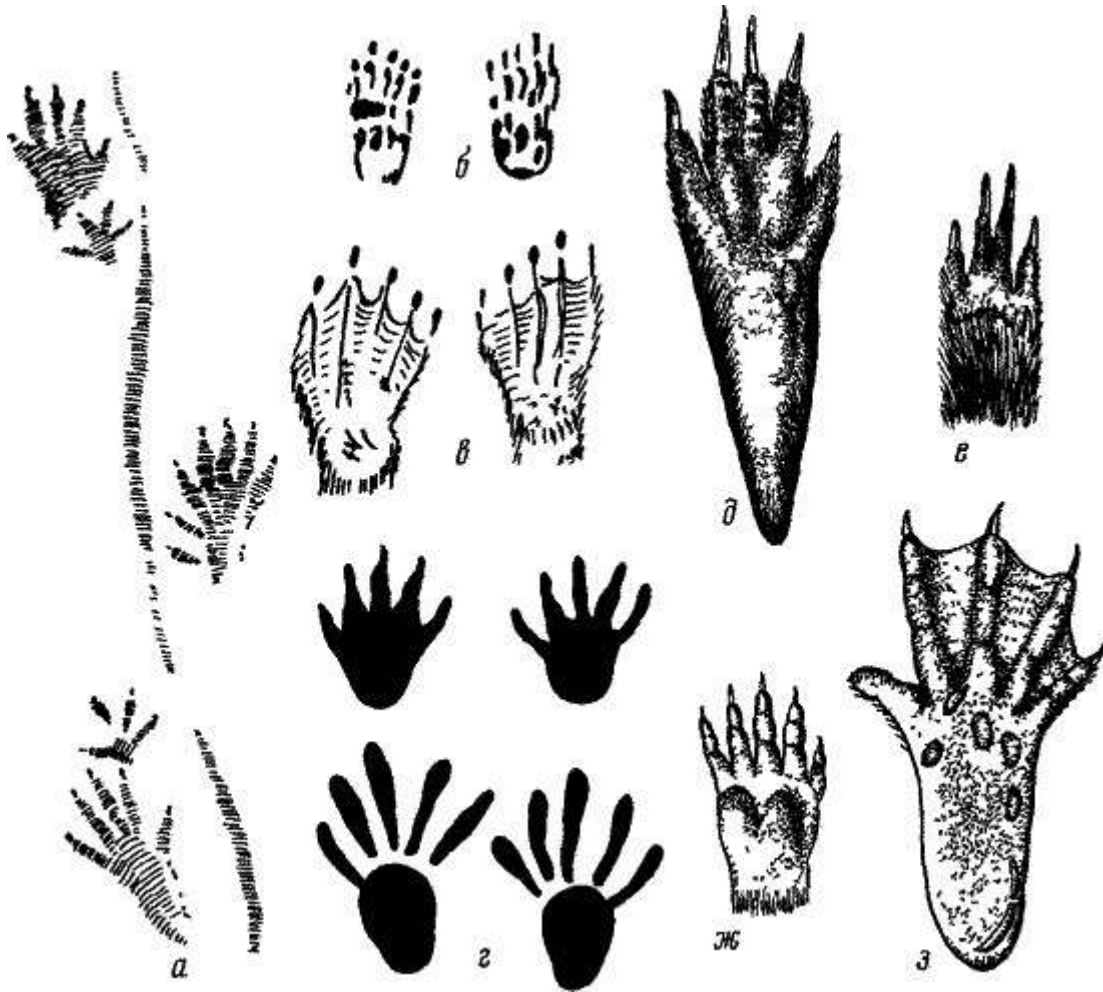
### Заячий тип следов



а - заяц-русак, б - заяц-беляк, в - заяц-толай, г - маньчжурский заяц, д, е - даурская пищуха, ж, з - полуденная песчанка, и - белка, к, л - белка-лентяга, м - большая песчанка, н - амурский длиннохвостый суслик.



## Ондатровый тип следов



а, д, е - ондатра, б, в - выхухоль, г - бобр, ж, з - нутрия.

Конечно, большую часть этих следов не встретишь в лесу рядом с большими городами. Только заядлые охотники знают эти следы и их владельцев. Но знаний много не бывает, не правда ли?

Андрей Ветошкин  
Фото: <http://zoomet.ru>, [uralhunter.com](http://uralhunter.com)