

Тема занятия: «Практическая работа «Определение прироста»»

Здравствуйтесь ребята. Сегодня темой нашего занятия будет «Определение прироста». В связи со сложившейся ситуацией данную практическую работу вы будете проводить дома, изучая прирост ваших комнатных растений.

Для этого вам понадобится линейка, карандаш, тетрадь.

СПОСОБ ОПРЕДЕЛЕНИЯ ПРИРОСТА ДЕРЕВА

Один из способов определения прироста (возраста) - по ветвям.

Возраст хвойного дерева можно узнать, пересчитав количество мутовок (ярусов кольцеобразного расположения веток) на стволе. Ежегодно на стволе образуется только одна мутовка.

Подсчитав их количество, прибавьте к нему 3 года (сосна), 4 года (ель), 5 лет (пихта) или 10 лет (кедр). Всё дело в том, что первая мутовка появляется не в первый год, а в разном возрасте в зависимости от породы дерева.

Полученная сумма и будет означать возраст дерева.

Но помните: мутовки чётко видны до 30-40 лет, после этого нижние сучья начинают отпадать, их основания зарастают древесиной и их следы очень трудно обнаружить! трудно обнаружить!

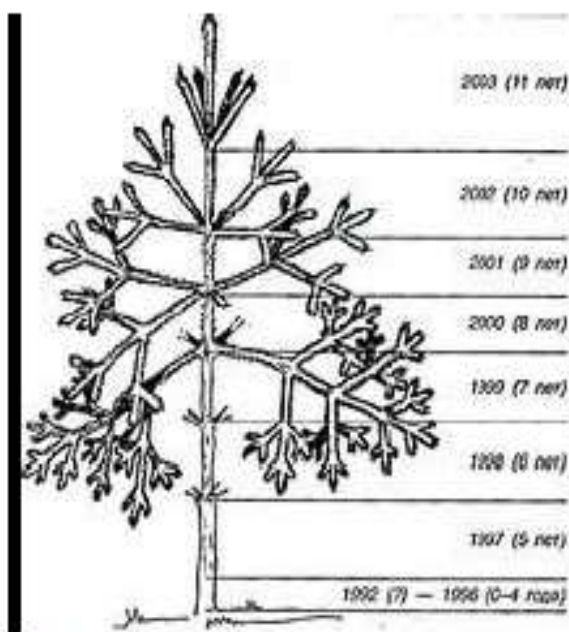


Рис. 6. Определение возраста хвойного дерева.

Определение возраста хвойного дерева. У лиственного дерева возраст определяется по годичным кольцам – но не ствола, а внешним кольцам ветви. Дело в том, что каждый год рост её начинается с верхушечной почки. В этом месте на ветки остаётся поперечный рубец в виде утолщения-кольца. Первое кольцо образуется в месте отхождения от ствола. Рис. 7.

Определение возраста дерева по кольцам ветви

Почечные кольца и годовичные приросты



Рис. 7. Определение возраста дерева по кольцам ветви

Практическая работа

Тема: «Определение прироста»

Цель: определить прирост дерева (комнатного древесного растения) за последний год

Оборудование: линейка, карандаш и тетрадь

Ход работы

1. Выберите для исследования древесное растение
2. По мутовкам (почечным кольцам) определите возраст растения
3. Измерьте с помощью линейки прирост за последний год, измерив при помощи линейки расстояние от последней мутовки (почечного кольца) до верхушечной почки.
4. Определите средний прирост растения, определив размер всех междоузлий, сложив их и разделив на количество междоузлий.
5. Сделайте вывод по работе

Надеюсь, что у вас все получится. При возникновении вопросов, обращайтесь в группе «ЭКОС» в viber

Спасибо за понимание! Удачи вам в работе!